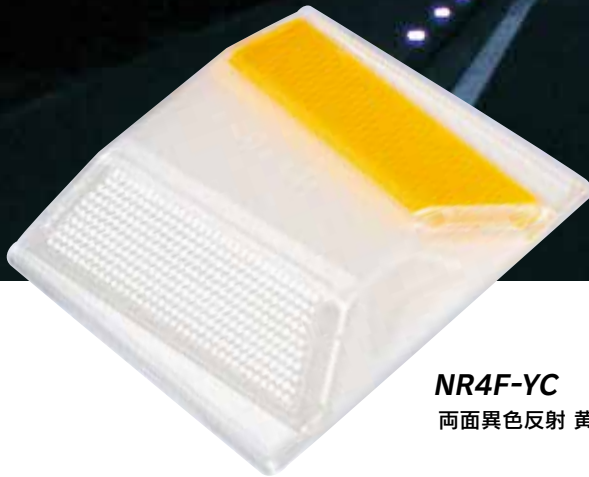


角度付視線誘導・路線標示マーカ-

セーフアイ®

ⓧSAFE EYE®

NR4F



NR4F-YC
両面異色反射 黄+白



NR4F-YC-L
蛍光色タイプ
両面異色反射 黄+白

ヘッドライトの投射角度を追求 抜群の視認効果を発揮!


反射レンズをヘッドライトの投射角度に合わせ、最適になるよう角度を付けて設定、ロスが少ない反射効率で抜群の視認効果を発揮する角度付視線誘導・路線標示マーカ-

高輝度・最適角度の反射レンズで最高の指向性反射性能を有し、遠距離視認性に優れ、特に雨や濃霧等の悪天候時の誘導標示に大きな効力を発揮します。

また蛍光色タイプは、薄暮時にも鮮やかに浮かび上がり、日没後の完全反射に至るまでの不安定な視認をしっかりとカバーします。

- ヘッドライトの投射角度に合わせて設定された反射体が、ロスのない優れた反射効率を実現
- 反射体の設定は斜めでも、鋳体が正方形だから施工時の位置決めが簡単
- 鋳体は耐衝撃性・耐候性に優れたポリカーボネート樹脂製
- 鋳体両サイドに持ちやすい凹みを設け、接着剤塗布・施工性を向上
- NR4F-L型は鋳体に蛍光色を採用、薄暮時(夕方)にも鮮やかに浮かび上がり、より高い視認性を確保
- 反射レンズ等の特注色も作製可能で、あらゆる状況に対応
- 天面に凸状のロゴを施した、滑りにくい設計

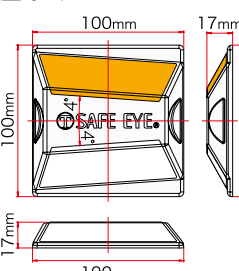
SAFE EYE NR4F



NR4F-YC
両面異色反射 黄+白

■材質仕様
鋳体：ポリカーボネート樹脂
反射レンズ：ポリカーボネート樹脂

■寸法



100mm
100mm
17mm
100mm

■材質仕様
鋳体：ポリカーボネート樹脂
反射レンズ：ポリカーボネート樹脂

NR4F-C
片面反射 白

NR4F-Y
片面反射 黄

NR4F-YC-L
両面異色反射 黄+白

NR4F-YW-L
両面同色反射 黄+黄

NR4F-Y-L
片面反射 黄

NR4F-YC
両面異色反射 黄+白

NR4F-YW
両面同色反射 黄+黄

NR4F-BW
両面同色反射 青+青

NR4F-C-L
片面反射 白

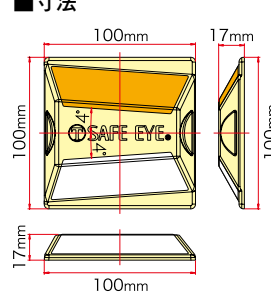
NR4F-Y-L
片面反射 黄

NR4F-YW-L
両面同色反射 黄+黄

NR4F-BW-L
両面同色反射 青+青

■材質仕様
鋳体：ポリカーボネート樹脂
反射レンズ：ポリカーボネート樹脂

■寸法

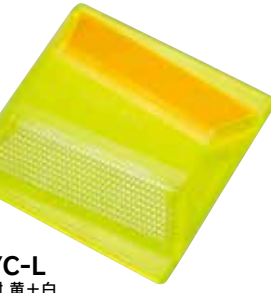


100mm
100mm
17mm
100mm

NR4F-YC-L
両面異色反射 黄+白

■材質仕様
鋳体：ポリカーボネート樹脂
反射レンズ：ポリカーボネート樹脂

■寸法



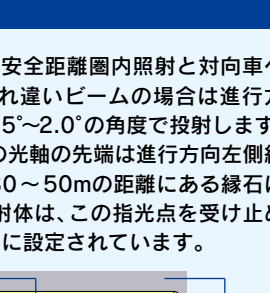
100mm
100mm
17mm
100mm

■材質仕様
鋳体：ポリカーボネート樹脂
反射レンズ：ポリカーボネート樹脂

■材質仕様
鋳体：ポリカーボネート樹脂
反射レンズ：ポリカーボネート樹脂

NR4F-YC-L
両面異色反射 黄+白

■寸法



100mm
100mm
17mm
100mm

■材質仕様
鋳体：ポリカーボネート樹脂
反射レンズ：ポリカーボネート樹脂

SAFE EYE 専用接着剤 ネオセーフコン

短時間急速硬化・耐衝撃性に優れ長時間強力な接着力を発揮する、セーフアイ施工専用接着剤。セーフアイの施工には、規定量(1kgあたり20個)をご使用下さい。

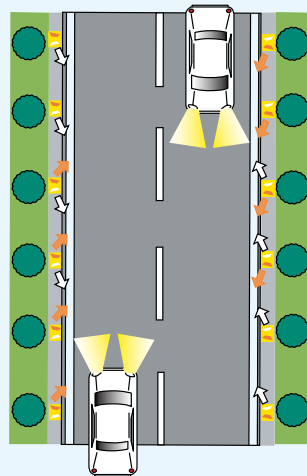
※湿潤面での施工は可能ですが、雨天下での施工は避けて下さい。



■エポキシ樹脂系2液性
(1kgセット：主剤A 500g・硬化剤B 500g)

※常温かつ直射日光の当たらない場所に保管し、出荷後60日以内でのご使用を推奨します。

施工要領

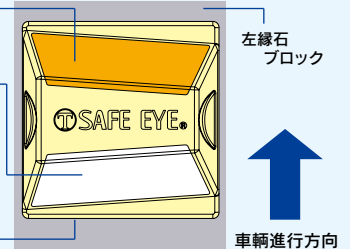


ヘッドライトの光軸は安全距離圏内照射と対向車への遮光防止のため、すれ違いビームの場合は進行方向正面より左方へ約1.5°~2.0°の角度で投射します。この場合、左側ライトの光軸の先端は進行方向左側約40mを中心として約30~50mの距離にある縁石に接します。NR4Fの反射体は、この指光点を受け止めるのに最適な角度(4°)に設定されています。

こちらの角度を対向車側に向けて設置。

車進行方向左側の縁石ブロックには、こちらの角度を走行車側(手前)に向けて設置。

専用接着剤「ネオセーフコン」で接着。
1個/50gで設置可能。



※本製品は品質向上のため予告無く変更する場合があります。あらかじめご了承下さい。
※写真は印刷によって実際の色彩と多少異なる場合があります。あらかじめご了承下さい。

設計監理・販売元 (道路視線誘導標協会会員)

Ⓓ大塚刷毛製造株式会社

交通資材部 〒143-0004 東京都大田区昭和島2-4-1
TEL 03(5762)7250 FAX 03(3768)2160

本社 〒160-8511 東京都新宿区四谷4-1
URL <http://www.safeeye.jp/>